

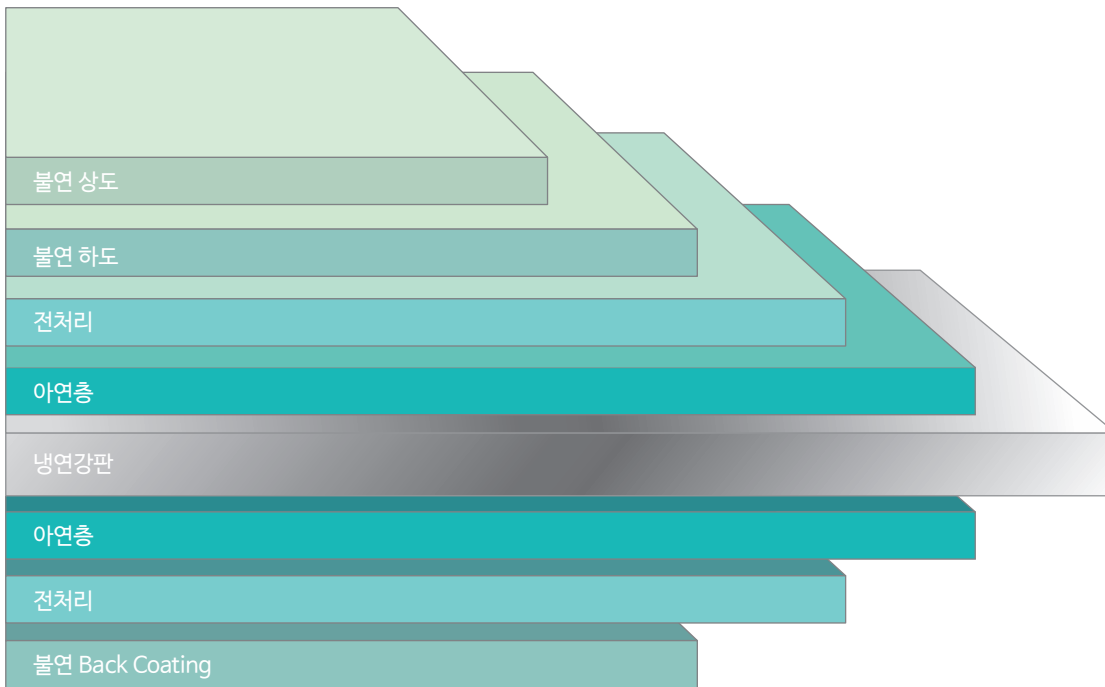
# NO FIRE PCM

불연칼라강판

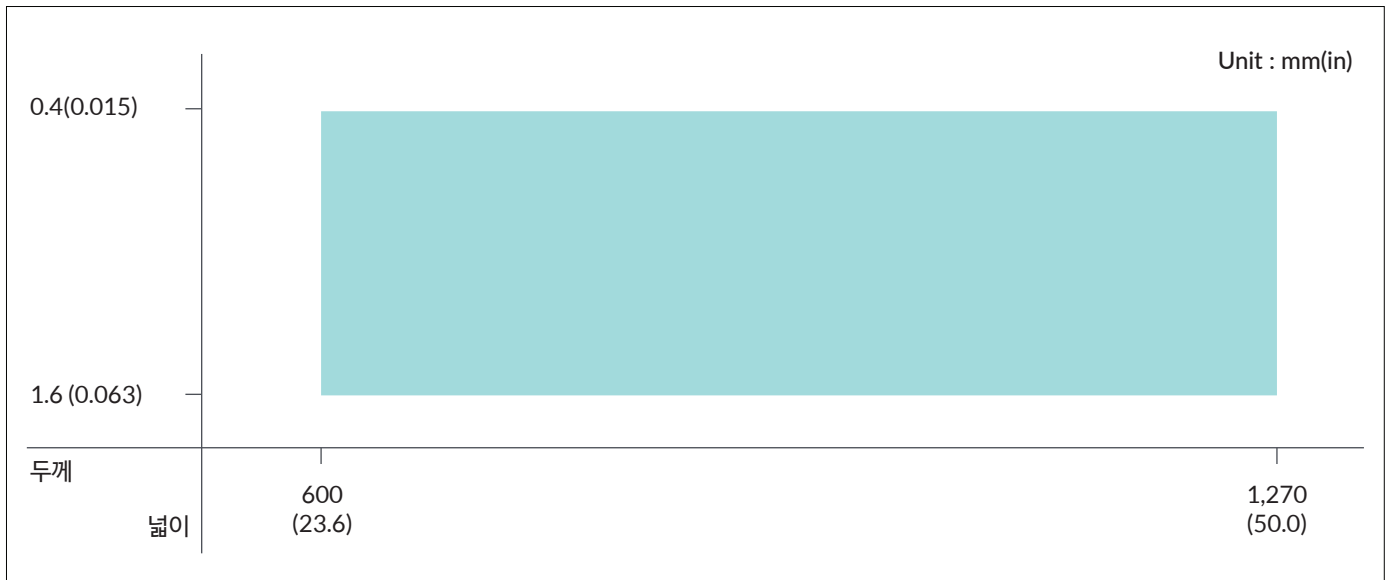
## 제품특성 및 용도

- 기존 스프레이 도장방식으로 제조된 불연칼라강판을 연속코일코팅라인(CCL)에서 도장이 가능하도록 새롭게 설계한 불연도료를 Roll coating으로 제조하여, 고온(750° C)에서 쉽게 연소되지 않고 유독가스 발생량이 적은 PCM 불연 칼라강판입니다.
- 용도 : 건축 내장재(천장재 및 내장판넬)

## 도장제품 단면



## 수주 범위



## 적용 칼라



C7A05 (백색)



C9B22 (회색)



C3A04 (베이지)



C8A15 (메탈릭)

- 상기 4가지 외 다른 색상은 문의하여 주십시오.

## 검사 항목

### 1 불연성 시험

#### 1) 불연성 시험(KS F ISO 1182)

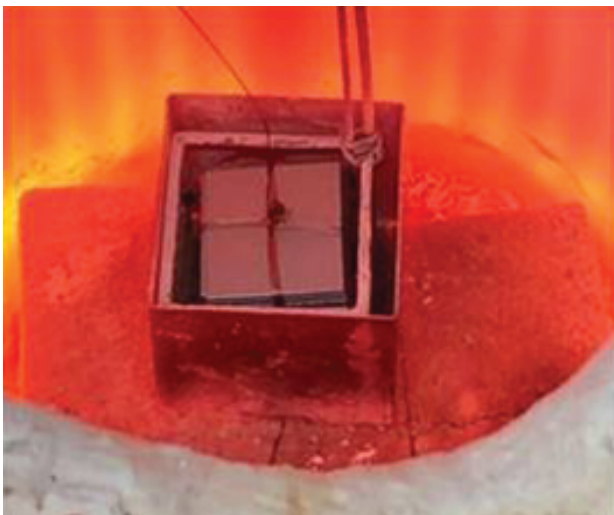


불연성 시험 전

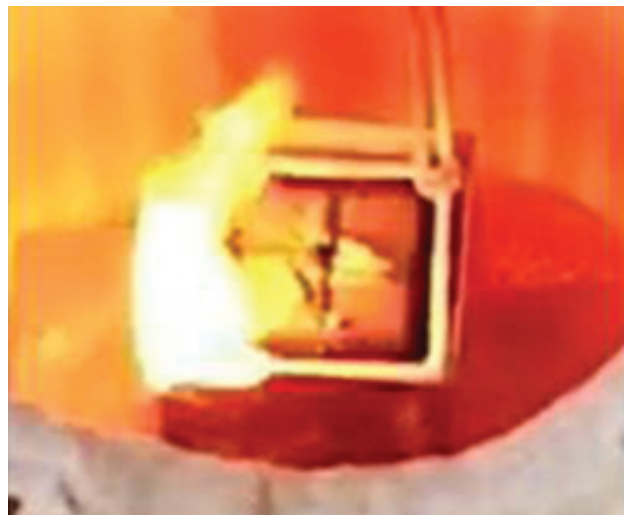


불연성 시험 후

#### 2) 불연성 시험 Lab test 사진



불연 칼라강판



일반 칼라강판

---

# 제품사용 권장사항

## 1 시효성 가공시점 도장박리

- 칼라강판 제품 제조일로부터 12개월 이상 또는 제품 인수(도착)일로부터 9개월 이상의 장시간 경과 후 가공(굽힘, 꺾임, 롤포밍, 프레스) 하는 경우 가공부에서 도장박리 현상이 발생할 수 있으니 아래의 설명을 참조하시어 보관 및 취급에 주의바랍니다.
- 아연 도금 강판 또는 알루미늄-아연 합금 도금 강판을 강재로 사용한 칼라 강판은 시간이 지남에 따라 도금이 경질화되는 성질을 보이며, 이러한 현상은 도장층의 박리 또는 도금층의 박리로 나타날 수 있습니다. 또한 날씨 및 보관장소에 따르는 온도 및 습도 변화 등의 환경적 요인에 의해 시효 성은 촉진될 수 있습니다.
- 고객께서는 저희 회사에서 공급한 제품을 물기와 직접적인 접촉이 없으며, 습도가 낮고 통풍이 잘되는 실내에 보관해 주시고, 또한 가급적 빠른 시간 내에 구입 목적에 맞는 가공으로 사용하시어 '시효성 가공시점 도장박리'의 발생을 예방하시기 바랍니다.

## 2 백청 및 적청(부식 결함)

- 칼라강판 제품 제조일로부터 12개월 이상 또는 제품 인수(도착)일로부터 9개월 이상의 장시간이 경과한 칼라강판 코일 또는 건물시공에 사용되지 아니한 보관 상태의 가공품 재고에서는 백청과 적청 결함 현상이 일어날 수 있습니다. 아래의 설명을 참조하시어 보관 및 취급에 주의를 바랍니다.
- 칼라강판 제품은 보관 중 강우, 강설, 배수 불량 등에 의한 직접적인 물기와의 접촉이 있는 경우, 때로는 아주 빠른 시간 안에 아연 도금층의 철 소재에 대한 방식 작용으로 백청이 발생할 수 있으며 심한 경우 철 소재의 부식까지 진행되는 적청이 발생할 수도 있습니다.
- 눈(육안) 또는 촉감으로 느껴지지 않는 수준일지라도 반복되는 경로(보관중 주,야간 혹은 계절간 온도 차이로 인해 공기 중 수분의 온도가 내려가면서 제품 표면에 발생하는 미세한 물방울)에 의해서도 백청이 발생할 수 있습니다.
- 고객께서는 저희 회사에서 공급한 제품을 물기와 직접적인 접촉이 없으며, 습도가 낮고 통풍이 잘되는 실내에 보관해 주시고, 또한 가급적 빠른 시간 내에 구입 목적에 맞는 가공으로 사용 및 시공하시어 백청 및 적청의 발생을 예방하시기 바랍니다.